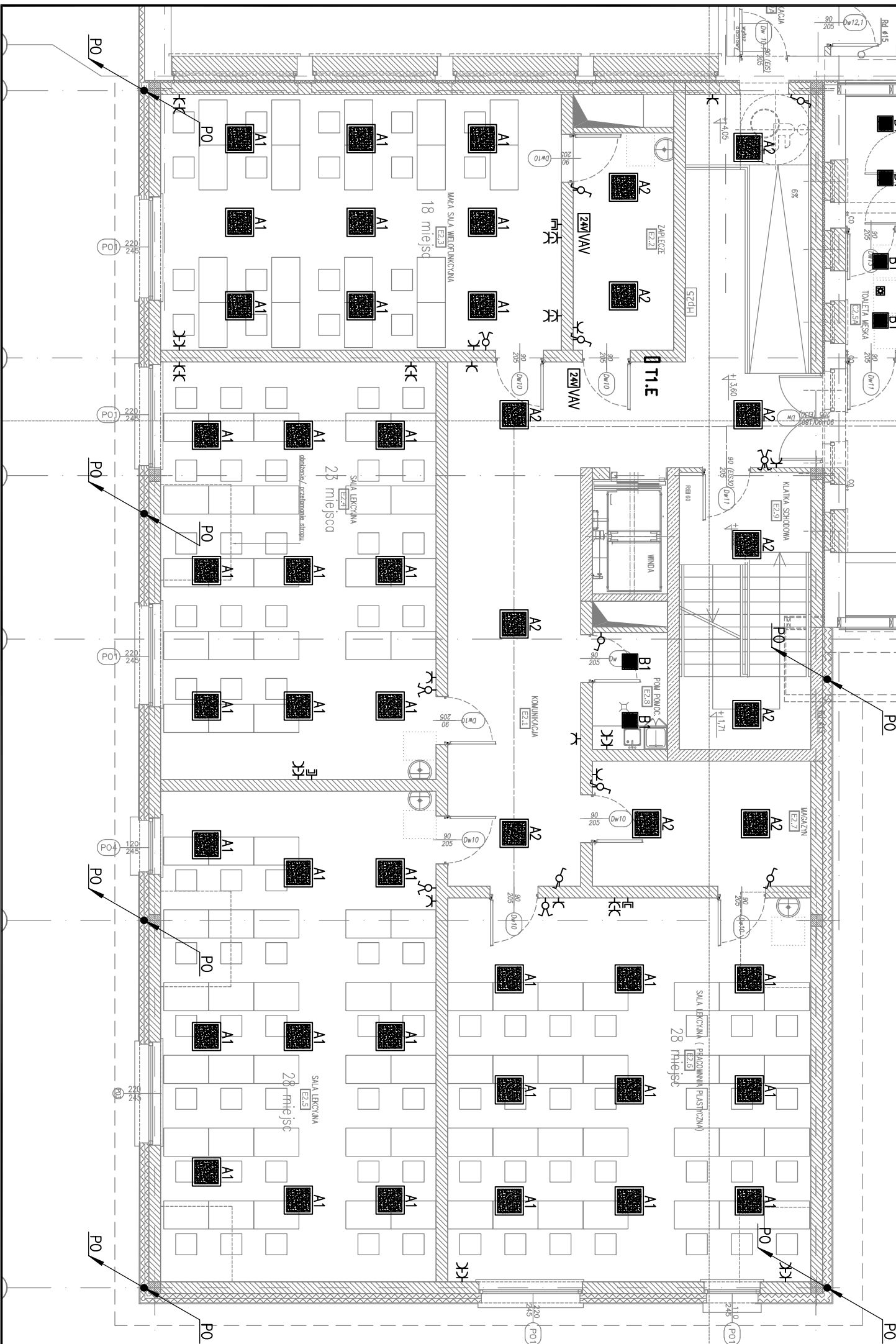


- OPRANY OŚWIETLENIA PODSTAWOWEGO
- A1 OPRAWA NASTROPOWA, MPRM WH IP20/44 840 41 595, 4555 lm, 36W, 126 lm/W
 - A2 OPRAWA NASTROPOWA, PLX WH IP20/44 840 42 595, 4484 lm, 36W, 126 lm/W
 - B1 OPRAWA NASTROPOWA, O N IP54 840 30 280x280 3089 lm, 29W, 107 lm/W
 - C1 OPRAWA NASTROPOWA, MPRM WH IP20/44 840 41 595, 4555 lm, 36W, 126 lm/W
 - D1 OPRAWA NASTROPOWA, N MPRM KR WH 840 1200x220 5000 lm, 40W, 126 lm/W
 - E1 OPRAWA NASTROPOWA, PRO OPT N AS WH 840 38 1135, 3805 lm, 25W, 152 lm/W

OPRANY OŚWIETLENIA AMARYNEGO WG RYS. E301-E303
OZNACZENIA:

- ŁĄCZNIK POŁĘDNYCY 10A/250V IP-20
- ŁĄCZNIK SCHODOWY 10A/250V IP-20
- ŁĄCZNIK POŁĘDNYCY 10A/250V IP-44
- CZUJNIK OBECNOŚCI
- GNIAZDO 2P+Z 250/16A IP-20
- GNIAZDO 2P+Z 250/16A IP-44
- WYPUST INSTALACJI 230V (ZAPAS PRZEWODU 2m)
- WYPUST INSTALACJI 400V (ZAPAS PRZEWODU 2m)
- GNIAZDO 3P+N+Z 500V/16/32 IP44
- WYŁĄCZNIK SERWISOWY 1F

- UWAGI:
- OPRANY W TOALETACH NALEŻY ZASILIĆ Z ISTNIEJĄCYCH TABLIC DEGRMENTU C.



Rewizja 1. - 06.12.2023
Brak zmian

modus

ul. Marcjarska 21/34, 31-579 Kraków

tel. + 48 12 63 11 035 e-mail: biuro@architekci-modus.pl

WITOLISław NACIOSTEK

TEMAT

ROZBUDOWA SZKOŁY PODSTAWOWEJ NR 1 W SUŁOSZOWEJ

ADRES



UL SZKOŁNA 9, SUŁOSZOWA

INWESTOR

GMINA SUŁOSZOWA

Tytuł

NOWE SKRZYDKO - RZUT PIĘTRA

PROJEKTANT	mgr inż. WOJCIECH LISEK	UPRAWNIENIA	MAP/IE/1502/01	PODPIS	
SPRACUJĄCY	mgr inż. WOJCIECH BALWIERSZ	UPRAWNIENIA	MAP/IE/0321/01	PODPIS	
ZESPÓŁ	-	-	-	PODPIS	
ZESPÓŁ	-	-	-	PODPIS	
BRANŻA	ELEKTRYCZNA	DATA	12.2022	FAZA	DT
		SKALA	1:100	NR RYSUNKU	E204

WYKREŚLONY W RZUTACH WZGLĘDNYCH, SE 2. PROJEKTANTA

WZGLĘDNE ZAMIAWY UŻYTKOWE, Z PROJEKTANTEM W RAMACH NAJCRZĘSZCZAJEJ